



Mittelmärkische  
Wasser- und  
Abwasser GmbH

# Baumaßnahmen 2022 im Wasser- und Abwasserzweckverband „Mittelgraben“

**WIR  
KÖNNEN  
WASSER**



## Michendorf Wasserwerk Bergheide, Pegel für Tiefbrunnen und 1 Ersatzbrunnen (Projekt-Nr. P20-3200008)

### Bereich der geplanten Maßnahme (örtliche Lage)

- Wasserwerk Bergheide,  
Heidekrautstraße





## Michendorf Wasserwerk Bergheide, Pegel für Tiefbrunnen und 1 Ersatzbrunnen (Projekt-Nr. P20-3200008)



### Beschreibung der vorhandenen Anlagen (Zustand/Handlungsbedarf)

- größtes der 3 verbandseigenen Wasserwerke
- $Q_{1-7} = 1.600 \text{ m}^3/\text{d}$
- $Q_{365} = 700 \text{ m}^3/\text{d}$
- $Q_a = 255.500 \text{ m}^3/\text{d}$
- 3 vorhandene Brunnen – 2 davon verschlissen (Baujahre 1973 und 1979)
- Brunnenausbau aus schwarzem Stahl
- Brunnenstube nicht technischen Regeln entsprechend, da nur ein Einstieg und keine zweite Montageöffnung vorhanden
- Fotos



## Beschreibung der vorhandenen Anlagen (Zustand/Handlungsbedarf)



## Michendorf Wasserwerk Bergheide, Pegel für Tiefbrunnen und 1 Ersatzbrunnen (Projekt-Nr. P20-3200008)

### Beschreibung der vorhandenen Anlagen (Zustand/Handlungsbedarf)







## Michendorf Wasserwerk Bergheide, Pegel für Tiefbrunnen und 1 Ersatzbrunnen (Projekt-Nr. P20-3200008)



### Geplante Maßnahmen

- Abteufen von 2 Versorgungsbrunnen mit Vorbohrung – jeweils ca. 50 m
- Brunnenstube, Brunnenausbau, technische Ausrüstung (MID, Rückschlagklappe, Füllstandssonde)
- Brunnenanschlussleitung an das Wasserwerk
- Elektro- und Datenanschlüsse inkl. Schaltschrank
- Außerbetriebnahme und Verfüllen der Altbrunnen

### Plansumme WP 2022

- netto 410.000 € (Investition)

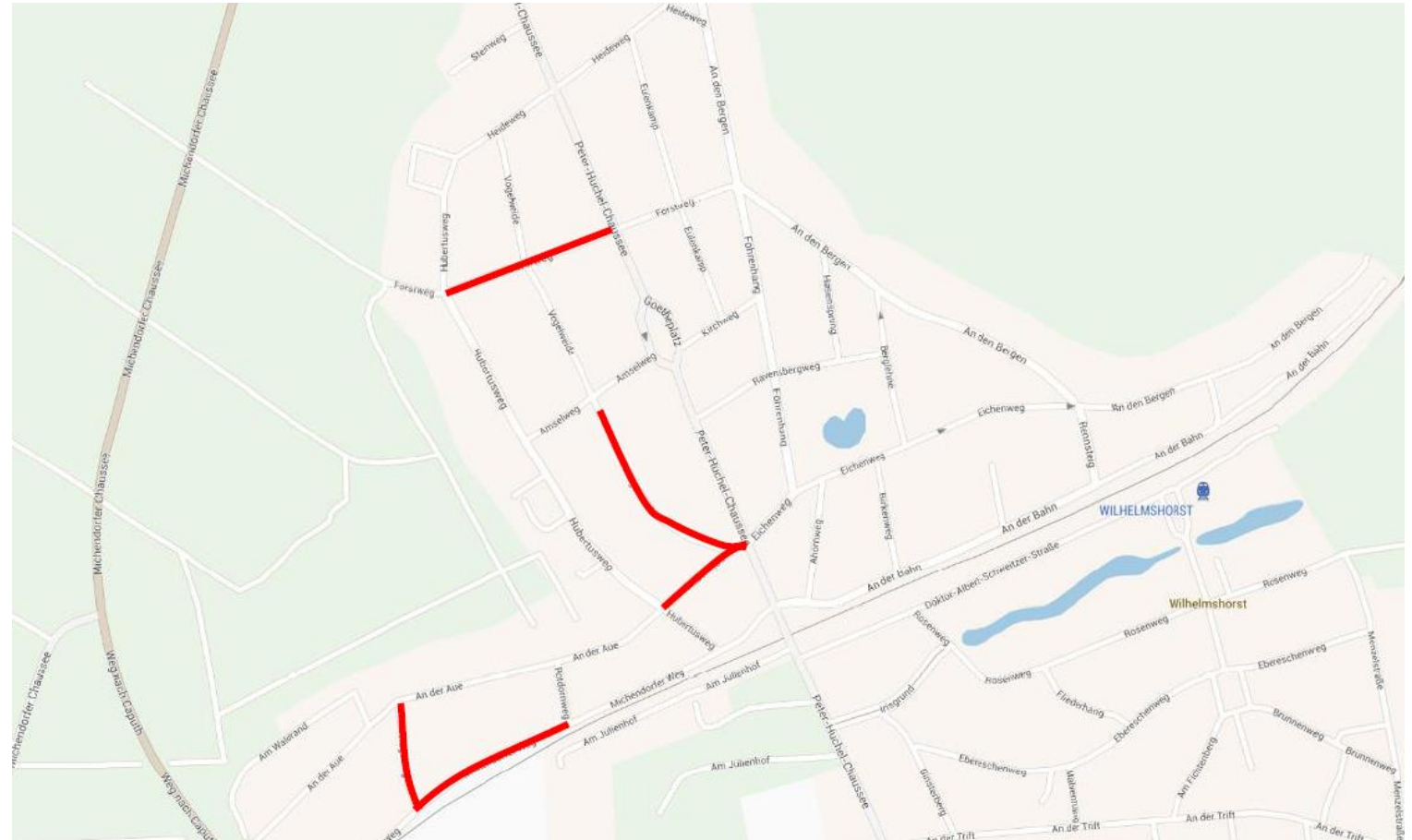
### Geplanter Bauzeitraum

- 2022

# Michendorf TWL 1. BA Hugelweg, Michendorfer Weg, An der Aue, Vogelweide, Forstweg (West) (Projekt-Nr. P20-3200006)

## Bereich der geplanten Manahme (rtliche Lage)

- Hugelweg
- Michendorfer Weg
- An de Aue
- Vogelweide
- Forstweg (West)





## Michendorf TWL 1. BA Hügelpweg, Michendorfer Weg, An der Aue, Vogelweide, Forstweg (West) (Projekt-Nr. P20-3200006)



### Beschreibung der vorhandenen Anlagen (Zustand/Handlungsbedarf)

- 1340 m TWL DN 100 St aus den 1920er Jahren mit 80 HA und 1 Knotenpunkt
- Stahlleitungen – Korrosion (Lochfraß) und starke Rohrbruchgefährdung
- 2 Rohrbrüche im Zeitraum 2017-2021
- zahlreiche alte Stahl-Hausanschlüsse
- Qualitätssicherung/Umsetzung langfristige Sanierungsstrategie
- Fotos (Beispiele)



## **Beschreibung der vorhandenen Anlagen (Zustand/Handlungsbedarf)**





## **Michendorf TWL 1. BA Hügelpweg, Michendorfer Weg, An der Aue, Vogelweide, Forstweg (West) (Projekt-Nr. P20-3200006)**



### **Geplante Maßnahmen**

- Erneuerung im Spülbohrverfahren und teilweise in offener Bauweise
- Erneuerung alter TW-Hausanschlüsse bzw. Umbinden bereits erneuerter TW-Hausanschlüsse
- Herstellung Netz-Lückenschluss im Michendorfer Weg zwischen den Hausnummern 11 und 13

### **Plansumme WP 2022**

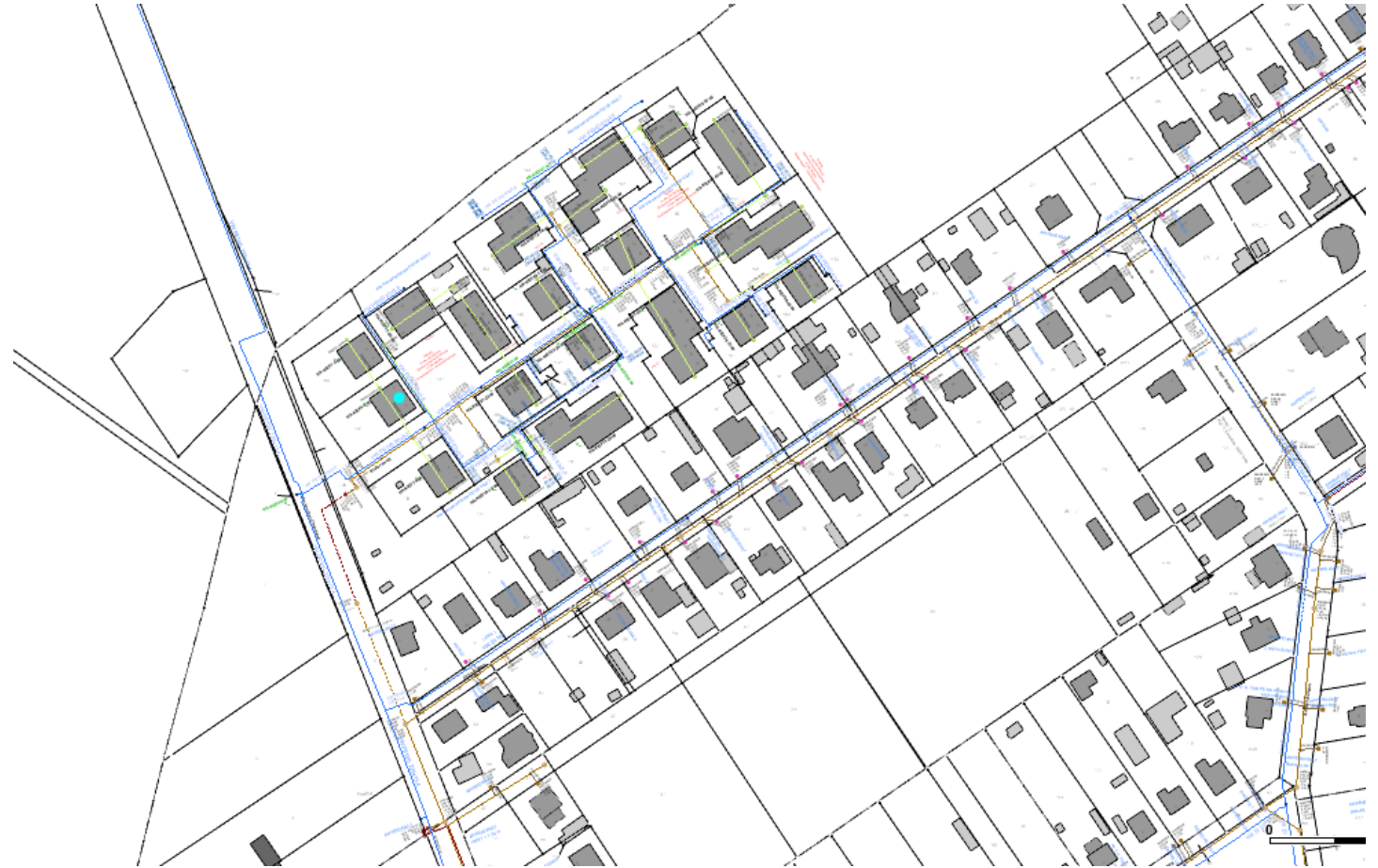
- netto 800.000 € (Investition)

### **Geplanter Bauzeitraum**

- 2022 (1. BA)

## Bereich der geplanten Maßnahme (örtliche Lage)

- SW-Pumpwerk Wilhelmshorst,  
Kiefernweg





## Wilhelmshorst Pumpwerk Kiefernweg (Projekt-Nr. P20-3300003)

### Beschreibung der vorhandenen Anlagen (Zustand/Handlungsbedarf)

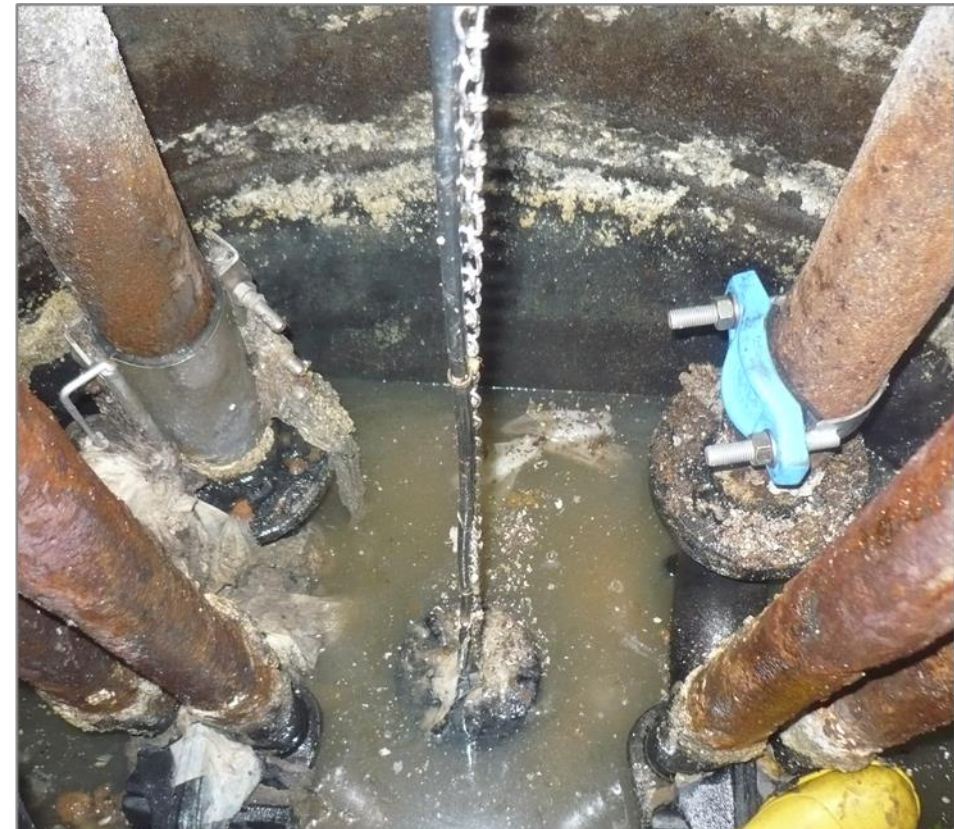
- Pumpwerk Typ FLYGT mit FLYGT-Steuerung
- Baujahr 1998
- Baukörper (Betonkorrosion), technische Ausrüstung (Pumpen, Druckleitung, Traverse, Zulaufschieber), elektrische Anlage (EMSR) sowie Steuerung verschlissen, Schaltschrank defekt
- hoher Wartungs- und Reinigungsaufwand
- 14 Störungen im Zeitraum 2017-2021 – Störungsbeseitigung  
28 Arbeitsstunden
- sehr hoher Feststoffanteil – Häufige Verstopfungen durch Zopfbildung
- Fotos

## Beschreibung der vorhandenen Anlagen (Zustand/Handlungsbedarf)





## Beschreibung der vorhandenen Anlagen (Zustand/Handlungsbedarf)







## Wilhelmshorst Pumpwerk Kiefernweg (Projekt-Nr. P20-3300003)



### Geplante Maßnahmen

- Erneuerung des Baukörpers (GfK-Schacht in Schacht) – komplette Erneuerung der technischen Ausrüstung
- Einbau neuer Pumpen mit Frequenzumrichter - Energieeinsparung
- Austausch Steuerung und neue Störübertragung

### Plansumme WP 2022

- brutto 270.000 € (Investition)

### Geplanter Bauzeitraum

- 2022

## Bereich der geplanten Maßnahme (örtliche Lage)

- SW-Pumpwerk Wilhelmshorst,  
Hubertusweg



## Wilhelmshorst Pumpwerk Hubertusweg (Projekt-Nr. P20-3300007)

### Beschreibung der vorhandenen Anlagen (Zustand/Handlungsbedarf)

- Pumpwerk Typ FLYGT mit FLYGT-Steuerung
- Baujahr 1996
- Baukörper (Betonkorrosion), technische Ausrüstung (Pumpen, Druckleitung, Armaturen, Zulaufschieber), elektrische Anlage (EMSR) sowie Steuerung verschlissen
- hoher Wartungs- und Reinigungsaufwand
- 18 Störungen im Zeitraum 2017-2021 – Störungsbeseitigung 45 Arbeitsstunden
- sehr hoher Feststoffanteil – Häufige Verstopfungen durch Zopfbildung
- Fotos



## Beschreibung der vorhandenen Anlagen (Zustand/Handlungsbedarf)



## Beschreibung der vorhandenen Anlagen (Zustand/Handlungsbedarf)





## Wilhelmshorst Pumpwerk Hubertusweg (Projekt-Nr. P20-3300007)



### Geplante Maßnahmen

- Erneuerung des Baukörpers (GfK-Schacht in Schacht) – komplette Erneuerung der technischen Ausrüstung
- Einbau neuer Pumpen mit Frequenzumrichter - Energieeinsparung
- Austausch Steuerung und neue Störübertragung

### Plansumme WP 2022

- brutto 250.000 € (Investition)

### Geplanter Bauzeitraum

- 2022



## Bereich der geplanten Maßnahme (örtliche Lage)

- SW-Pumpwerk Wilhelmshorst,  
Peter-Huchel-Chaussee



## Wilhelmshorst Pumpwerk Peter-Huchel-Chaussee (Projekt-Nr. P20-3300008)

### Beschreibung der vorhandenen Anlagen (Zustand/Handlungsbedarf)

- Pumpwerk Typ FLYGT mit FLYGT-Steuerung
- Baujahr 1997
- Baukörper (Betonkorrosion), technische Ausrüstung (Pumpen, Druckleitung, Zulaufschieber), elektrische Anlage (EMSR) sowie Steuerung verschlissen
- Wurzeleinwuchs in den Schacht
- hoher Wartungs- und Reinigungsaufwand
- 46 Störungen im Zeitraum 2017-2021 – Störungsbeseitigung 138 Arbeitsstunden
- sehr hoher Feststoffanteil – Häufige Verstopfungen durch Zopfbildung
- Fotos

## Beschreibung der vorhandenen Anlagen (Zustand/Handlungsbedarf)





## Beschreibung der vorhandenen Anlagen (Zustand/Handlungsbedarf)





## Wilhelmshorst Pumpwerk Peter-Huchel-Chaussee (Projekt-Nr. P20-3300008)



### Geplante Maßnahmen

- Erneuerung des Baukörpers (GfK-Schacht in Schacht) – komplette Erneuerung der technischen Ausrüstung
- Einbau neuer Pumpen mit Frequenzumrichter - Energieeinsparung
- Austausch Steuerung und neue Störübertragung

### Plansumme WP 2022

- brutto 250.000 € (Investition)

### Geplanter Bauzeitraum

- 2022





Mittelmärkische  
Wasser- und  
Abwasser GmbH

Vielen Dank für  
Ihre Aufmerksamkeit

WIR  
KÖNNEN  
WASSER